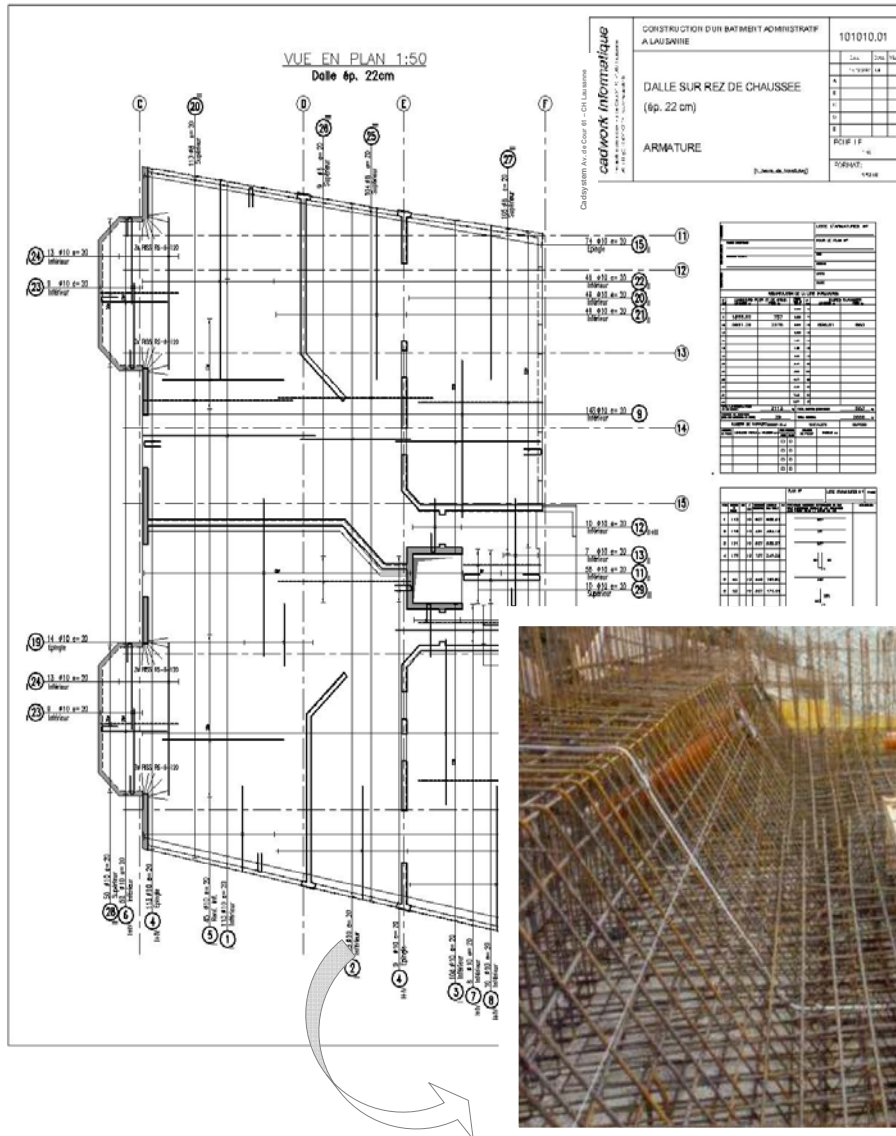


**CadARM!** Le logiciel de dessin pour ingénieurs civils sur la base Autocad.



**CadARM Swiss Civil Software !**

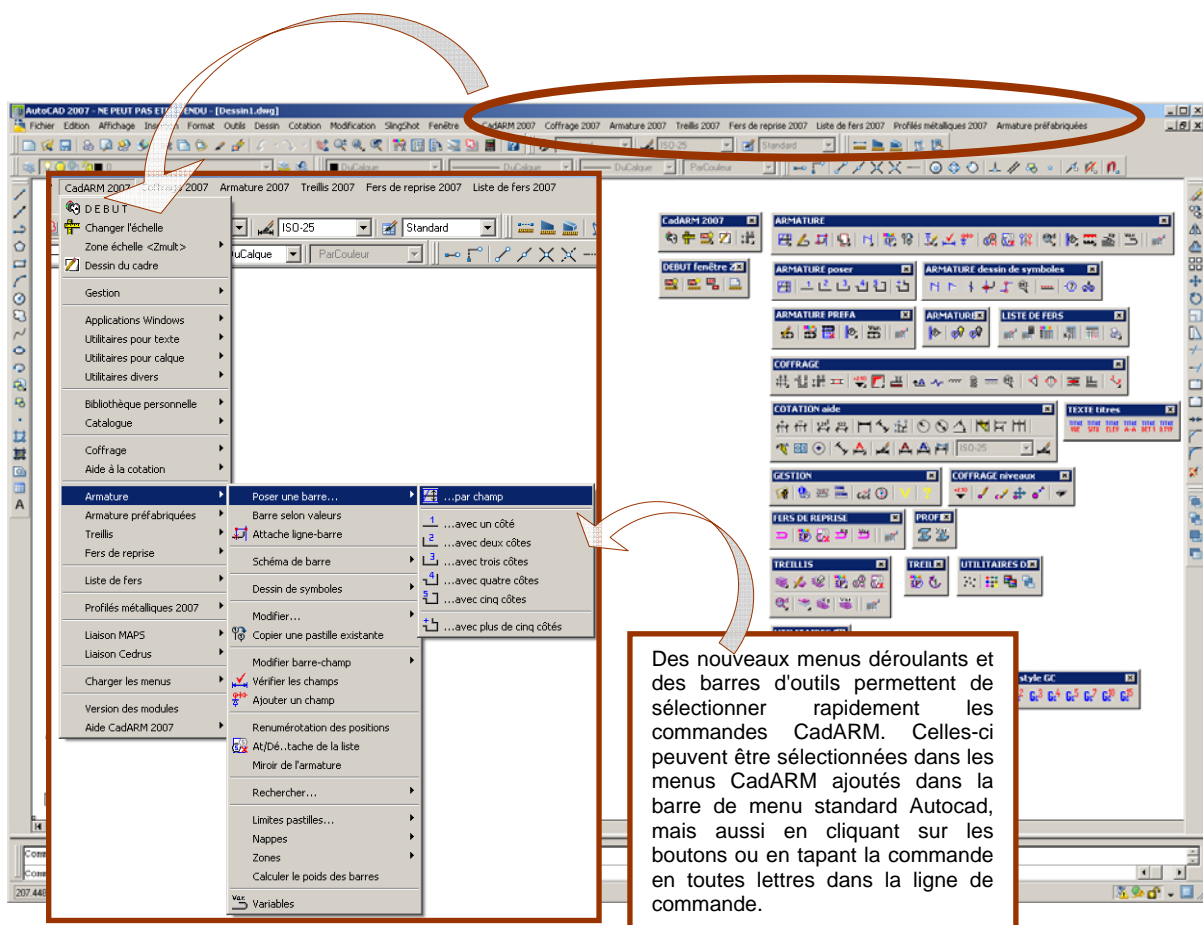
## Élaboré par nos ingénieurs spécialistes du génie civil!

CadARM pour Autocad®, Autocad Architecture® permet un gain de temps précieux. Des milliers de tonnes d'armature dessinées et commandées à l'aide de CadARM ont forgé sa solide réputation. CadARM est un logiciel simple en parfaite harmonie avec Autocad. Grâce à sa convivialité, il est très rapidement pris en main et permet un gain de productivité immédiat. Développé par des spécialistes du dessin et de la construction, il intègre de façon simple et conviviale toutes les fonctions dont vous avez besoin.

**CadARM pour les professionnels de la construction!** CadARM s'adresse à tous les bureaux d'études désireux d'optimiser leur logiciel de dessin Autocad®, Autocad Architecture®. Une démonstration et une version d'évaluation sont disponibles sur notre site.

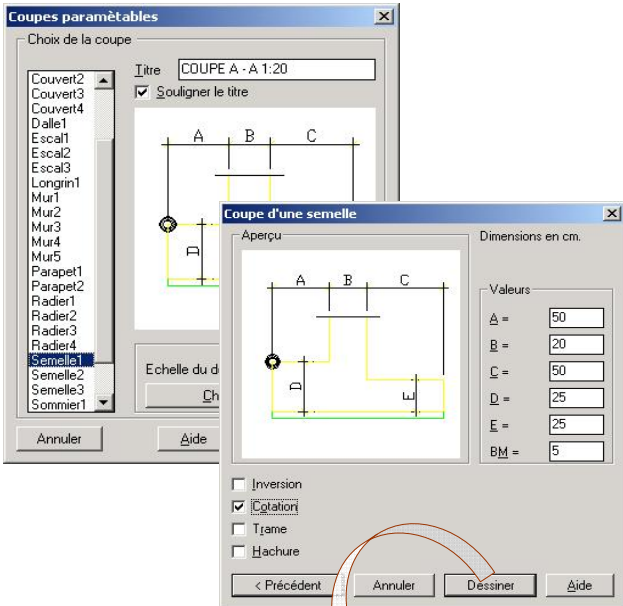
**Proche de l'utilisateur!** Vous connaissez Autocad? Pour utiliser CadARM pas besoin de réapprendre à utiliser un nouveau logiciel de DAO. Simple d'emploi et en parfaite harmonie avec Autocad®, CadARM ajoute les nouvelles fonctionnalités dont vous aviez besoin pour être plus performant. CadARM automatise la création des couches de calques Autocad®, gère les échelles, les textes et la mise en page de vos plans. Une journée de formation suffit pour produire des plans de coffrage, d'armature et générer des listes de fers.

**Le service après vente!** Inclus dans la maintenance et offert la première année d'utilisation, il vous permet d'avoir une réponse à tous vos problèmes d'utilisation dans la journée.

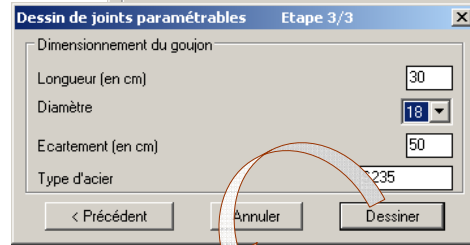
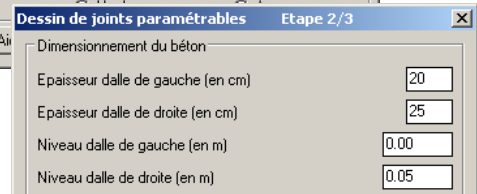
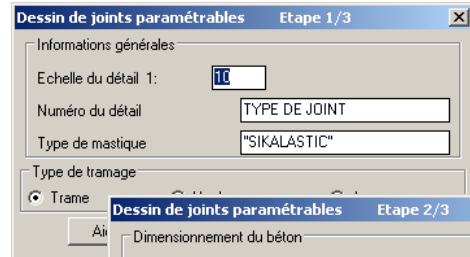
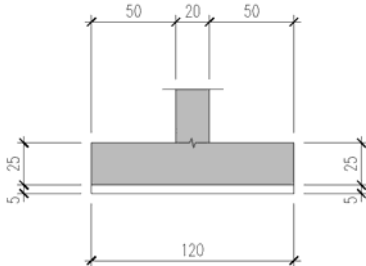


**Module Coffrage!** Une aide rapide et efficace pour dessiner vos plans de coffrage, pour insérer des coupes automatiquement, pour placer des symboles de dessin. Mais aussi pour gérer les échelles des dessins et des textes, pour mettre en page et imprimer vos plans de manière simple et conviviale.

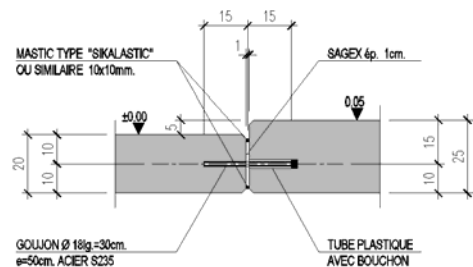
**Coupes et détails automatiques!**



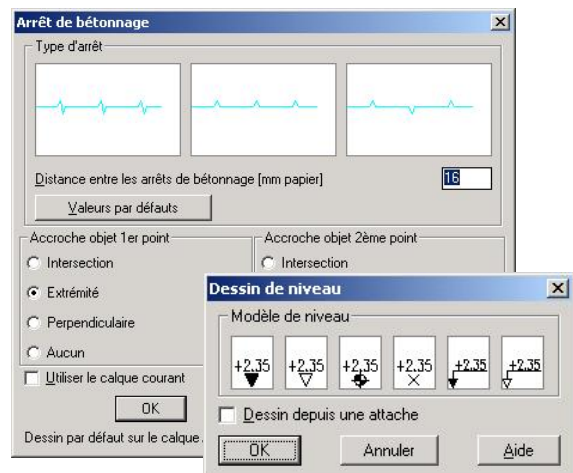
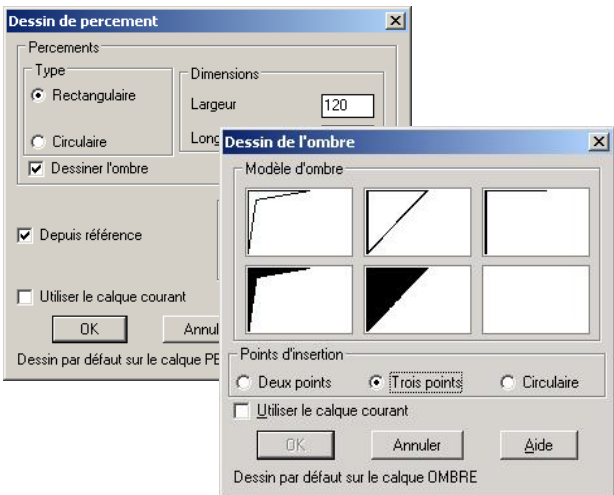
**COUPE A-A 1:20**



**DETAIL TYPE DE JOINT 1:10**

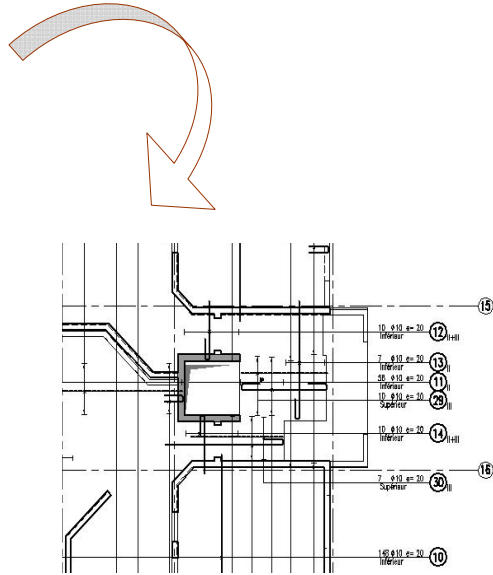
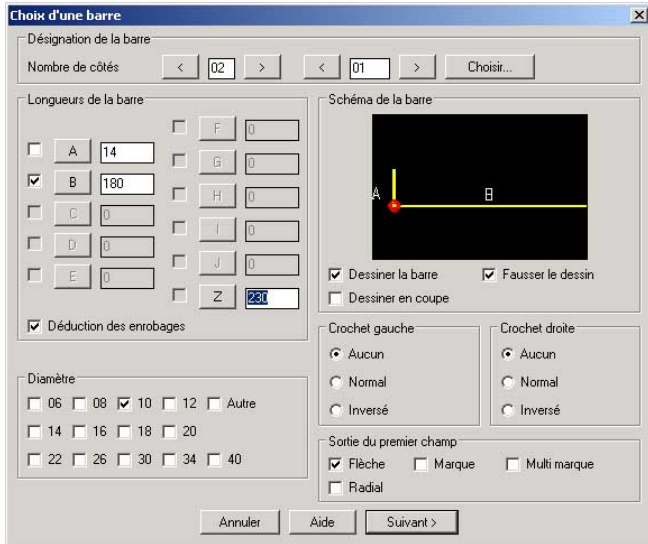


**Représentation des symboles de coffrage!**



**Module Armature!** Grâce à ce module vous pouvez poser l'armature précisément et rapidement. Une fois l'armature dessinée, un clin d'œil suffit et la liste de fer est générée automatiquement. Un dernier click de souris et le tout est sorti sur votre imprimante A4.

**Dessiner l'armature!**

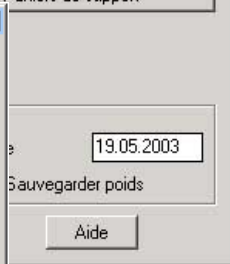
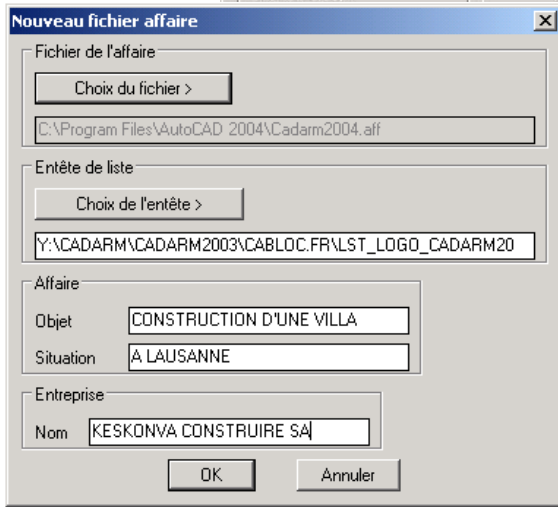


**Générer la liste de fer!**

LISTE D'ARMATURES N°1		NOM DE PLAN N°1	
NO	DESIGNATION	Q	REMARQUES
1	10 Ø10 L=20	12	Interieur
2	7 Ø10 L=20	13	Interieur
3	10 Ø10 L=20	11	Interieur
4	10 Ø10 L=20	20	Superieur
5	10 Ø10 L=20	14	Interieur
6	7 Ø10 L=20	18	Superieur
7	10 Ø10 L=20	10	Interieur

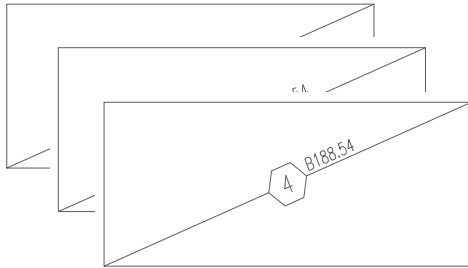


LISTE D'ARMATURES N°1		NOM DE PLAN N°1	
NO	DESIGNATION	Q	REMARQUES
1	10 Ø10 L=20	12	Interieur
2	7 Ø10 L=20	13	Interieur
3	10 Ø10 L=20	11	Interieur
4	10 Ø10 L=20	20	Superieur
5	10 Ø10 L=20	14	Interieur
6	7 Ø10 L=20	18	Superieur
7	10 Ø10 L=20	10	Interieur

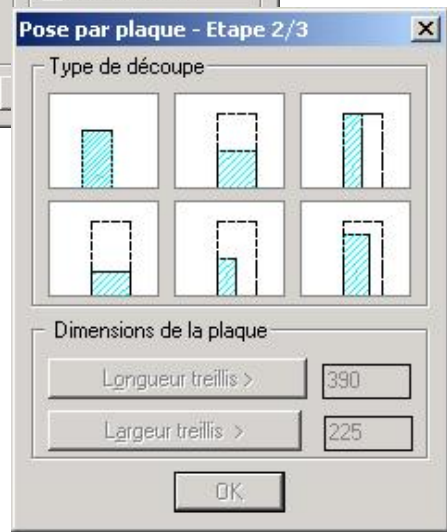
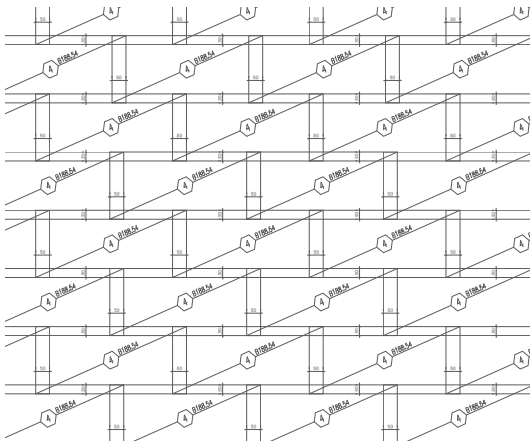


**Module Treillis!** Pour dessiner des plaques de treillis, une plaque à la fois ou par champs avec des recouvrements alternés. Choisissez et paramétrez le type de champ de treillis. Orthogonal ou biais? Sélectionnez puis cliquez, et voilà votre dalle armée. Et bien sûr les treillis d'armature ajoutés à la liste de fers.

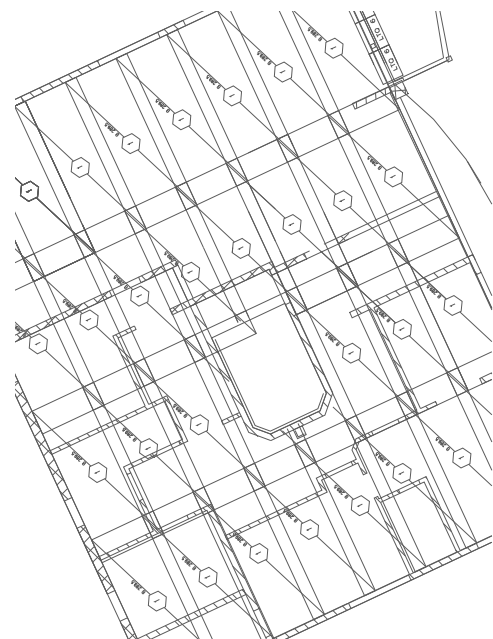
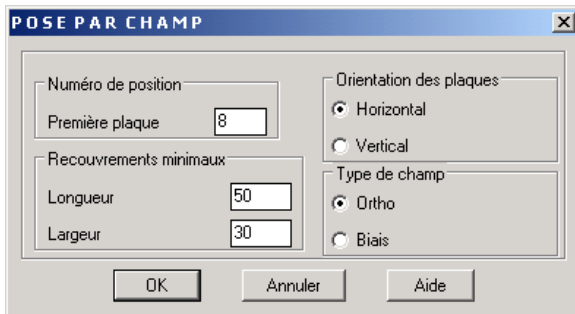
**Dessiner le treillis par plaque!**



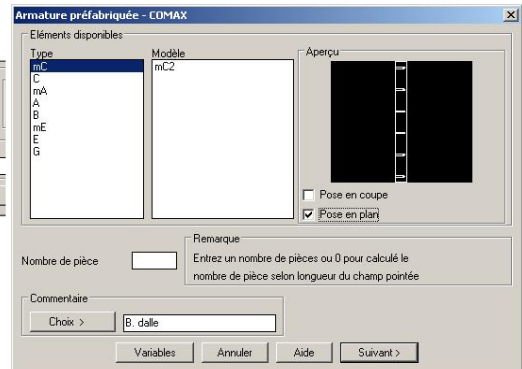
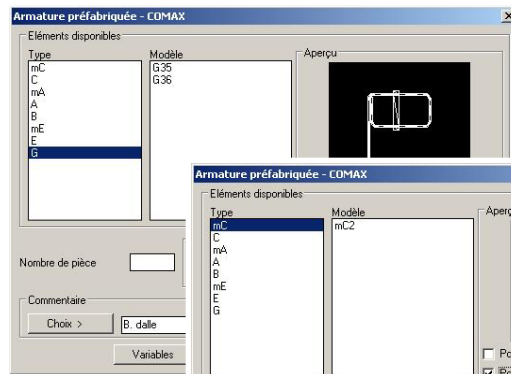
**Dessiner le treillis par champ orthogonal!**



**Dessiner le treillis par champ biais!**

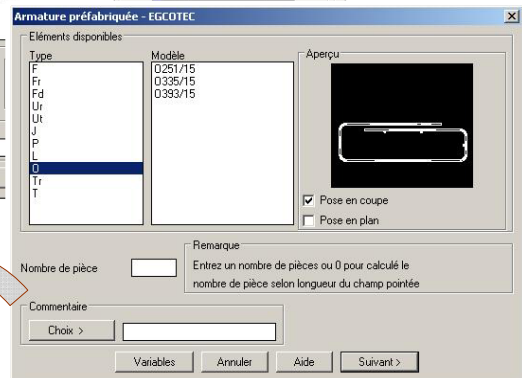
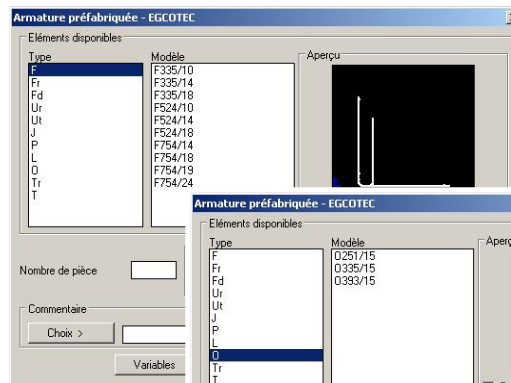


**Module Armature préfabriquées!** Permet de dessiner sur votre plan des armatures préfabriquées telle que des FiRipa®, Egcotec®, Comax® ou EBEA®, et générer le récapitulatif des pièces dans la liste des fers.

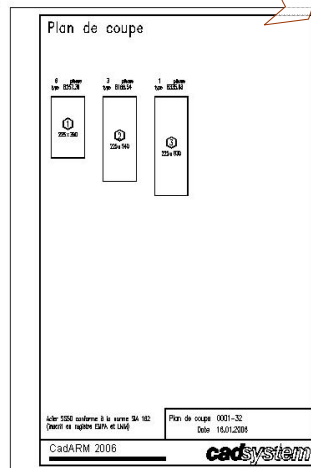


Sélectionnez le modèle et la section d'armature préfabriquée. Le modèle choisit s'affiche dans la fenêtre.

Posez les FiRipa®, Egcotec®, Comax® ou EBEA®, sur votre plan, puis générez la liste de fers.



CadARM 2006		cadsystem	
OBJET : Zone de pose		LISTE PARAMÈTRE N° 0001-32	
À LAURENCE		POUR PLAN DE POSE N° 0001-32	
PARTI : S&S		DATE DEPOSE : 04.04.10	
ACIERES		ACIERES	
Ø	Longueur	Type	Quantité
10	1000	F335/14	1
12	1000	F335/18	1
14	1000	F524/14	1
16	1000	F524/18	1
18	1000	F754/14	1
20	1000	F754/18	1
22	1000	F754/19	1
24	1000	F754/24	1
NOMBRE DE PIS : 24		TOTAL ACIER : 11130 kg	
TOTAL ACIER BARRÉ : 45514 kg			
GISEL DE RACCORDÉMENT		PANDIS DE SOUTIEN	
TOTAL GENERAL DE LA LISTE : 1098 kg			

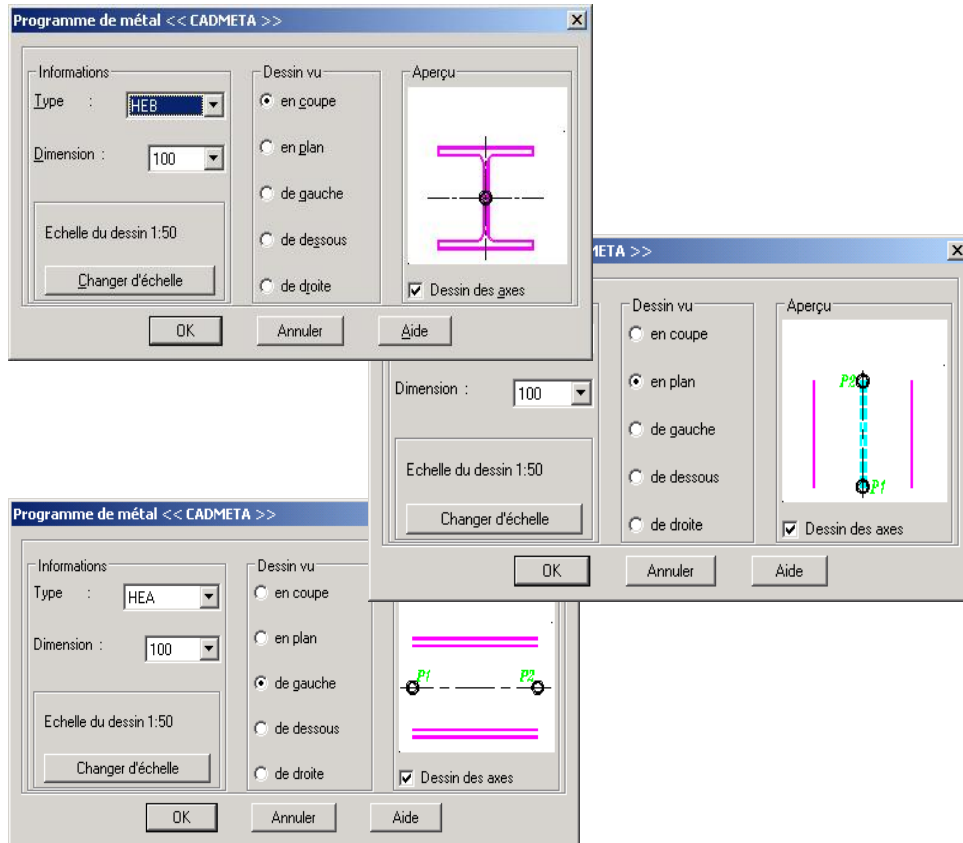


CadARM 2006		cadsystem	
OBJET : Zone de pose		LISTE PARAMÈTRE N° 0001-32	
À LAURENCE		POUR PLAN DE POSE N° 0001-32	
PARTI : S&S		DATE DEPOSE : 04.04.10	
EGCOTEC®		EGCOTEC®	
Ø	Type	Quantité	Poids
10	F335/14	1	11
12	F335/18	1	11
14	F524/14	1	11
16	F524/18	1	11
18	F754/14	1	11
20	F754/18	1	11
22	F754/19	1	11
24	F754/24	1	11
TOTAL GENERAL DE LA LISTE : 6600 kg			

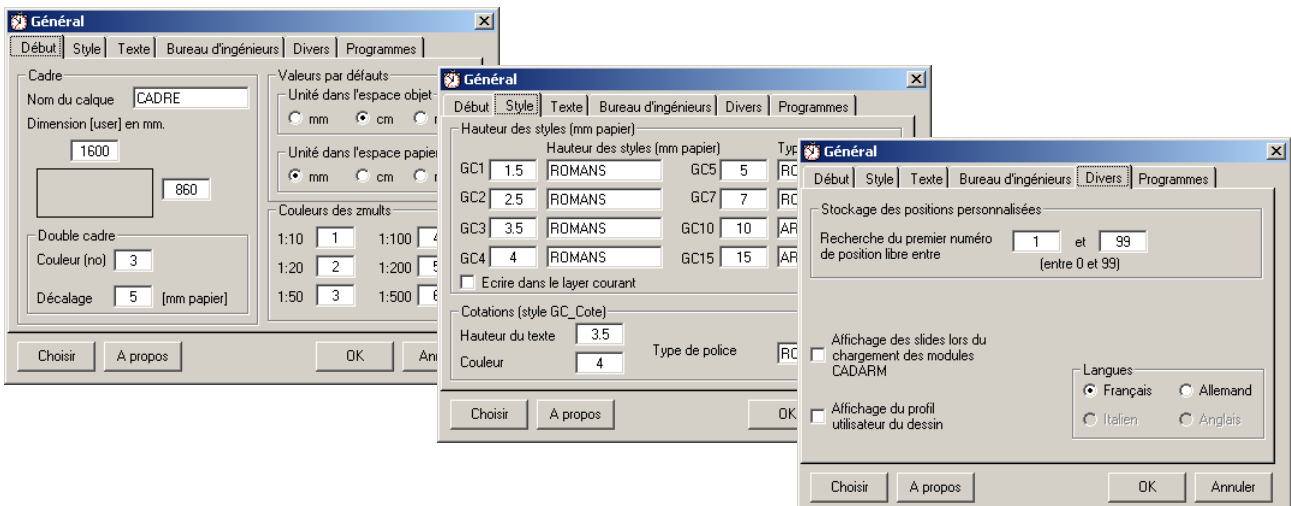
PAGE 1/2		LISTE PARAMÈTRE N° 0001-32	
Ø	Type	Quantité	Poids
10	F335/14	1	11
12	F335/18	1	11
14	F524/14	1	11
16	F524/18	1	11
18	F754/14	1	11
20	F754/18	1	11
22	F754/19	1	11
24	F754/24	1	11
TOTAL GENERAL DE LA LISTE : 6600 kg			

**Module Profilés métalliques!** Vous trouverez toute une liste de profilés métalliques introduit dans la base de donnée CadARM et prêt à l'emploi. Vous pouvez dessiner tous les profilés laminés du commerce en coupe, en plan ou en élévation à l'échelle de votre choix.

**Dessinez les profilés en coupe, en plan, en élévation!**



**Module Gestion!** Automatise la création des couches de calques. Prend en charge la création des cotations, des textes, gère les échelles en mode objet et présentation dans Autocad. Facilite la mise en page et l'impression de vos plans.



## Liste de prix CadARM & contrat de maintenance

CadARM monoposte ou réseau		
Prix nouvelle licence & rabais pour achat groupé (hors taxes)		
	UE	Suisse
1 <sup>er</sup> licence CadARM	1'950.00 €	2'900.00 CHF
2 <sup>ième</sup> licences CadARM (-10%)	1'750.00 €	2'610.00 CHF
3 <sup>ème</sup> licences CadARM (-25%)	1'470.00 €	2'175.00 CHF
4 <sup>ème</sup> licences CadARM (-40%)	1'180.00 €	1'740.00 CHF
Dès 5 <sup>ème</sup> licences CadARM (-50%)	980.00 €	1'450.00 CHF

**Contrat de maintenance!** Systématiquement lors de l'acquisition de CadARM, vous souscrivez au Programme de Maintenance Cadsystem (PM Cadsystem) pour une année.

Cet abonnement incluant le support technique et la mise à jour du logiciel, vous permet d'optimiser votre investissement et vous en garantit la rentabilité. Le PM Cadsystem vous assure un support personnalisé, accompagné de mises à jour ou mise à niveau systématique. Le PM Cadsystem inclut :

- *Support technique pour CadARM.*
- *Mise à jour ou à niveau lors de la sortie de nouvelles versions Autodesk® et/ou nouvelles versions CadARM.*
- *Traitement prioritaire de vos demandes.*

**Les versions démo!** De CadARM sont disponibles sur [www.cad-system.ch](http://www.cad-system.ch), vous pouvez les télécharger et nous contacter afin de recevoir un code pour une durée d'évaluation.

**Vous êtes toujours plus nombreux à nous faire confiance!** CadARM est distribué dans de nombreux bureaux d'études et entreprises de construction en Suisse, en France et en Belgique. Il est également enseigné dans les écoles et centres professionnels dans le cadre de la formation de nos futurs techniciens et ingénieurs du bâtiment.

**Renseignements!** Contactez-nous au +41 (0)21 791 65 66 ou [info@cad-system.ch](mailto:info@cad-system.ch)  
En partenariat avec Autodesk®, demandez une offre pour **CadARM Swiss Civil Software**, pour réaliser vos plans de coffrage et d'armature. La solution la plus économique en Suisse. Un service clientèle efficace et reconnu.